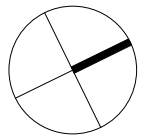
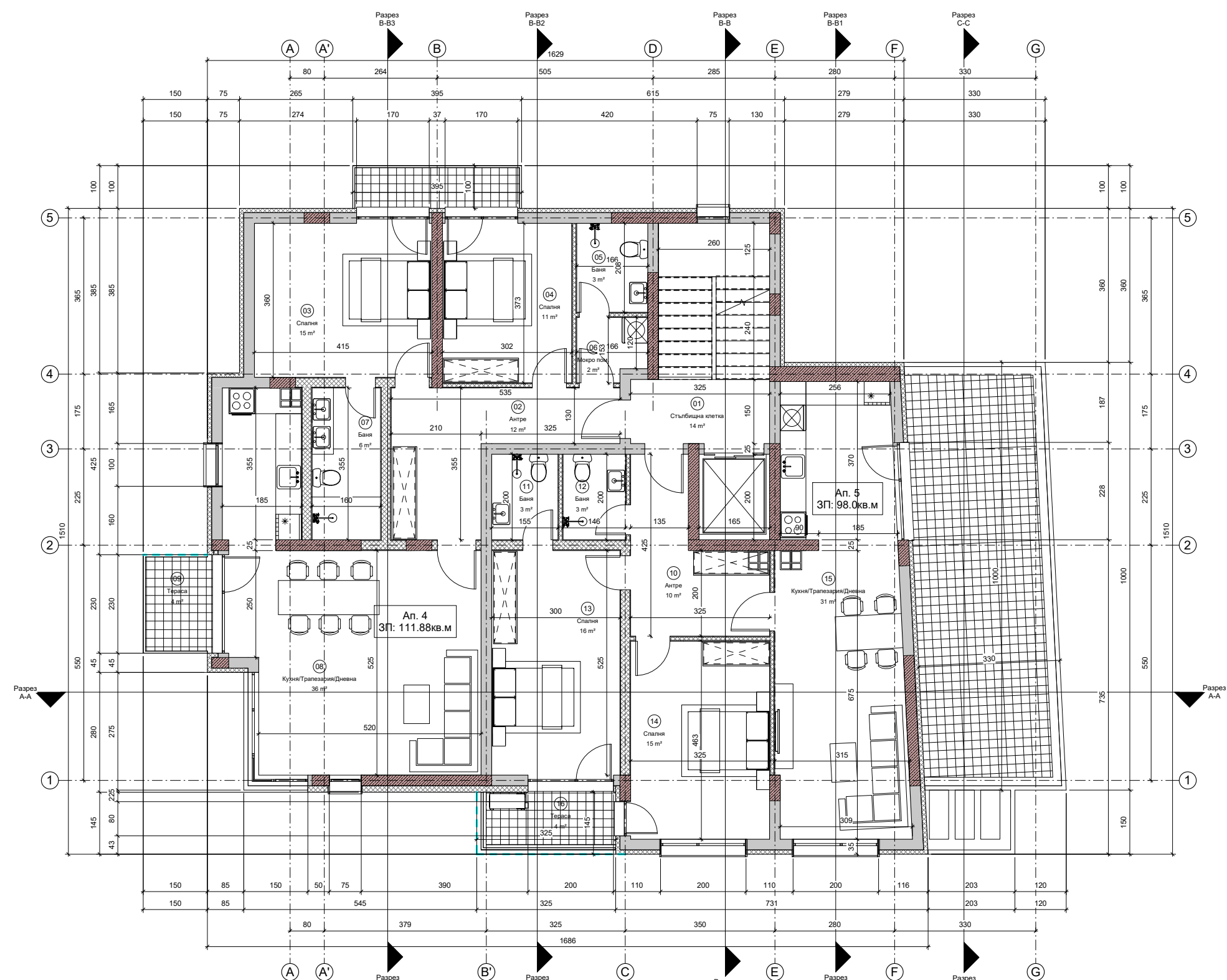


Разпределение Трети етаж, к.+5.80, ЗП 232кв.м.

N	Помещение	Площ	Под	Стени	Таван
<b>Общи части</b>					
01	Стълбищна клетка	14 m <sup>2</sup>	гранитогрес	латекс	латекс
02	Антре	12 m <sup>2</sup>	гранитогрес	латекс	латекс
<b>Апартамент 4</b>					
03	Спалня	15 m <sup>2</sup>	лам. паркет	латекс	латекс
04	Спалня	11 m <sup>2</sup>	лам. паркет	латекс	латекс
05	Баня	3 m <sup>2</sup>	кер. плочи	фаянс	ок.таван
06	Мокро пом.	2 m <sup>2</sup>	кер. плочи	латекс	латекс
07	Баня	6 m <sup>2</sup>	кер. плочи	фаянс	ок.таван
08	Кухня/Трапезария/Дневна	36 m <sup>2</sup>	гранитогрес	латекс	латекс
09	Тераса	4 m <sup>2</sup>	мраз. настилка		
<b>Апартамент 5</b>					
10	Антре	10 m <sup>2</sup>	гранитогрес	латекс	латекс
11	Баня	3 m <sup>2</sup>	кер. плочи	фаянс	ок.таван
12	Баня	3 m <sup>2</sup>	кер. плочи	фаянс	ок.таван
13	Спалня	16 m <sup>2</sup>	лам. паркет	латекс	латекс
14	Спалня	15 m <sup>2</sup>	лам. паркет	латекс	латекс
15	Кухня/Трапезария/Дневна	31 m <sup>2</sup>	гранитогрес	латекс	латекс
16	Тераса	4 m <sup>2</sup>	мраз. настилка		



1. Всички строителни работи следва да се извършват в съгласие с действащата нормативна уредба в РБ.  
 2. Стратегията следва да се запознае с всички документи по проекта и да информира своевременно Властите и Проектанта за неуредени или незабелязани в предишен момент изисквания, които не му позволяват пълното изпълнение на работите.  
 3. Всички конструктивни работи да се изпълняват задължително съгласно инженерно - конструктивния проект.  
 4. Всички неконструктивни стени и облицовки тавани се полагат след изпълнение на ОВК, ВК и Ел работи.  
 5. Всички параметри са с височина 105см от кола готов под.  
 6. Всички размери са задраски. Вертикалните коли на етажите са от кола готов под.  
 7. Размерите на прозорците и вратите са от кола готов под. РЧС врати, вилгени и прозорци се работят по мерки, врати от мексо.  
 8. Във всички мокри помещения да се изпълни хидроизолация под подовата настилка. Наклон на подовата настилка - минимум 1%.  
 9. За изпълнението на подови сифони и ревизионни шахти да се гледа документацията по част ВК.  
 10. За всички вентилационни отвори да се гледа документацията по част ОВК.  
 11. Всички инсталации да се изпълняват задължително съобразно конкретните проекти.  
 12. Всички видове материали, обработка на повърхности и избор на цветове да се съгласуват с Проектанта.  
 13. Детайлите в монтажните плоскости на облицовки на стени, настилки, вилгени и облицовки да се разработят в пряко сътрудничество с конкретните фирми изпълнители.  
 14. Монтажните плоскости на тавани, облицовки на стени и вътрешни стени облицовки са предмет на разработката на отделен проект "Интериор".  
 15. За всяка евентуална промяна да се уведомява Проектанта.  
 16. При изпълнение на строителството да се спазват всички изисквания по охрана на труда.

№	DATE	DATE	ИМЕ / ИМЕ	ДЕТАЙЛ / ОПИСАНИЕ

РЕДИТЕЛ / НАЧЕЛНИК НА ПРОЕКТА: ADM Studio Ltd.  
 Многофамилна жилищна сграда с офис, гаражи и подземен паркинг  
 УПИ X-1099, кв.47, н."Манастирски ливади-запад", по регулационния план на р-н Витоша, гр.София, СО

№	DATE	ИМЕ / ИМЕ	ДЕТАЙЛ / ОПИСАНИЕ

№	DATE	ИМЕ / ИМЕ	ДЕТАЙЛ / ОПИСАНИЕ

№	DATE	ИМЕ / ИМЕ	ДЕТАЙЛ / ОПИСАНИЕ